

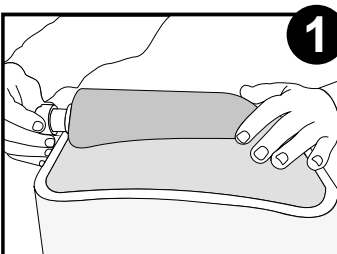
MANUAL DE INSTRUÇÃO

OBS.: Utilizar somente refil original Colormaq

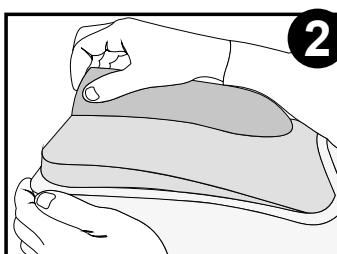
Primeira utilização do Refil - Filtro purificador

IMPORTANTE

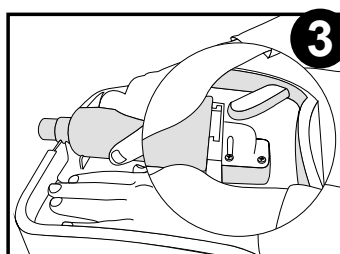
Antes de encaixar o refil do filtro ao purificador, acople-o em uma torneira utilizando a mangueira do purificador e deixe escoar água por aproximadamente 5 minutos, até que saia toda a água turva do recipiente. Ainda com a torneira ligada, pressione com o dedo polegar a saída d'água por 5 segundos e solte, repetindo por 3 vezes. Desligue a torneira e siga as instruções de montagem.



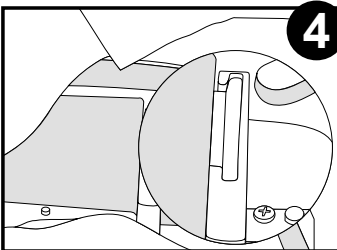
1 Tire a mangueira de entrada de água.



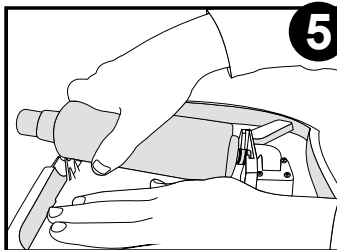
2 Com a mão na parte traseira do purificador, puxe a tampa para cima.



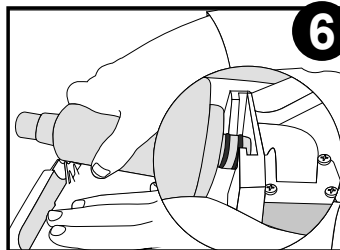
3 Apoie uma mão na base do refil do filtro e com a outra mão gire-o no sentido horário.



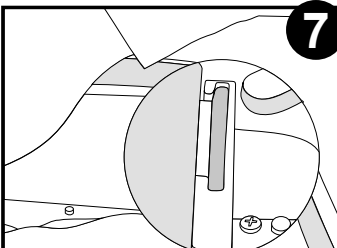
4 No momento que a trava do refil do filtro estiver totalmente para cima.



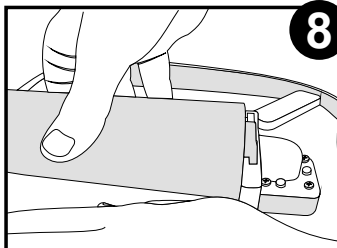
5 Puxe com cuidado para frente.



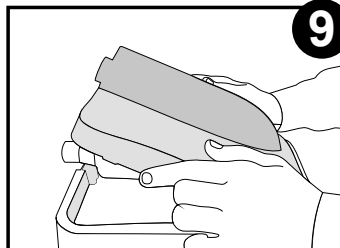
6 Encaixe o refil do filtro novo no orifício que fica na base do filtro com a trava para cima.



7 Encaixe com cuidado até que encoste totalmente na haste que trava o filtro.



8 Após estar totalmente encostado na haste que trava o filtro gire até o final no sentido anti-horário até o encaixe final da trava.



9 Coloque a tampa do purificador sempre iniciando com a parte da frente.